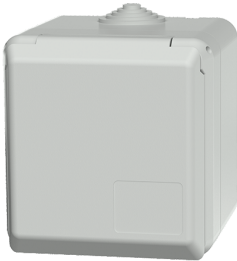


Presa da parete Cepex, grigio

Articolo 4107

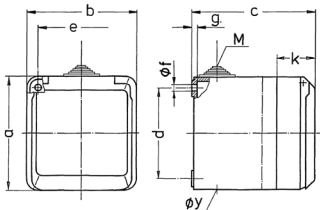


- morsetti a vite
- resistente ai colpi di palla a norma DIN 18032

Specifiche tecniche

| | |
|-----------------------------|---------------|
| Corrente | 32 A |
| Poli | 3 p |
| Voltaggio | 230 V |
| Posizioni orologio | 6 h |
| Hertz | 50-60 Hz |
| Grado di protezione | IP 44 |
| Chiusura di sicurezza | false |
| Peso | 366 g |
| Dichiarazione di conformità | VDE, EAC, CQC |

Disegni e dimensioni



| Disegno 1 MB 312 | Amp. Poli | 16 | | | 32 | | |
|--|--------------|--------|--------|--------|--------|--------|--------|
| | | 3 | 4 | 5 | 3 | 4 | 5 |
| Dim. in mm | a | 93 | 93 | 93 | 93 | 93 | 93 |
| | b | 90 | 90 | 90 | 90 | 90 | 90 |
| | c | 87 | 87 | 87 | 99 | 99 | 99 |
| | d | 75 | 75 | 75 | 75 | 75 | 75 |
| | e | 73 | 73 | 73 | 73 | 73 | 73 |
| | f | 5,5 | 5,5 | 5,5 | 5,5 | 5,5 | 5,5 |
| | g | 4,2 | 4,2 | 4,2 | 4,2 | 4,2 | 4,2 |
| | k | 33 | 33 | 33 | 33 | 33 | 33 |
| | y | 25,5 | 25,5 | 25,5 | 25,5 | 25,5 | 25,5 |
| | M | 25x1,5 | 25x1,5 | 25x1,5 | 25x1,5 | 25x1,5 | 25x1,5 |
| Sezione conduttore da a mm ² | | 1,5 | 1,5 | 1,5 | 2,5 | 2,5 | 2,5 |
| | | -4 | -4 | -4 | -6 | -6 | -6 |