

Spina da pannello

Articolo 3915

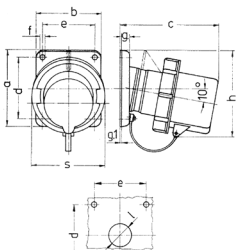


- morsetti a vite
- portacontatti con elevata resistenza termica
- contatti nichelati
- con coperchio protettivo

Specifiche tecniche

Corrente	32 A
Poli	7 p
Voltaggio	400 V
Posizioni orologio	6 h
Hertz	50-60 Hz
Tecnologie di collegamento	morsetti a vite
Contatti	contatti nichelati, portacontatti altamente resistenti al calore
Grado di protezione	IP 67
Peso	436 g
Dichiarazione di conformità	EAC

Disegni e dimensioni



Disegno	Amp.	16	32
2 MB 203	Poli	7	7
Dim. in mm	a	85	85
	b	85	85
	c	132	137
	d	70	70
	e	70	70
	f	6,3	6,3
	g	11	11
	g.1	2	2
	h	107	111
	s	86	102
Sezione conduttore da a mm ²	l	30	30
		1	2,5
		-2,5	-6