

## Spina da parete

Articolo 367

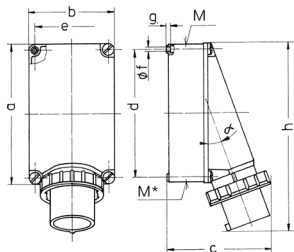


- morsetti a vite

## Specifiche tecniche

Corrente	125 A
Poli	5 p
Voltaggio	230 V
Posizioni orologio	9 h
Hertz	50-60 Hz
Tecnologie di collegamento	morsetti a vite
Contatti	standard
Grado di protezione	IP 67
Peso	2178 g
Dichiarazione di conformità	EAC, CQC

## Disegni e dimensioni



Disegno	Amp.	63			125	
		3	4	5	4	5
2 MB 36	Poli					
Dim. in mm	a	170	170	170	264	264
	b	118	118	118	163	163
	c	171	171	171	205	205
	d	134,5	134,5	134,5	240	240
	e	103	103	103	140	140
	f	6,1	6,1	6,1	8,1	8,1
	g	6	6	6	8	8
	h	250	250	250	355	355
	M	40	40	40	50	50
	M*	2x40	2x40	2x40	50	50
	α	25°	25°	25°	20°	20°
Cavo fino a mm di Ø		27	27	27	38	38
Sezione conduttore da a mm <sup>2</sup>		6	6	6	16	16
		-16	-16	-16	-35	-35