

Spina da parete con invertitore di fase Articolo 3517

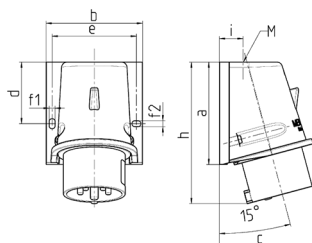


- morsetti a vite
- fissaggio dall'esterno
- coperchietto incernierato da applicare a posteriori, vedi accessori

Specifiche tecniche

Corrente	16 A
Poli	5 p
Voltaggio	400 V
Posizioni orologio	6 h
Hertz	50-60 Hz
Tecnologie di collegamento	morsetti a vite
Contatti	standard
Grado di protezione	IP 44
Peso	215 g
Dichiarazione di conformità	VDE, EAC

Disegni e dimensioni



Disegno Z MB 221	Amp. Poli	16		32		
		4	5	3	4	5
Dim. in mm	a	92,5	92,5	102	102	102
	b	87	87	94	94	94
	c	84,5	84,5	94	94	94
	d	55,5	55,5	62	62	62
	e	76	76	84	84	84
	f1	5,3	5,3	5,3	5,3	5,3
	f2	5,3	5,3	5,3	5,3	5,3
	h	128	128	146	146	146
	i	21,5	21,5	26	26	26
	M	25x1,5	25x1,5	25x1,5	25x1,5	32x1,5