

## Presa da pannello

Articolo 3455

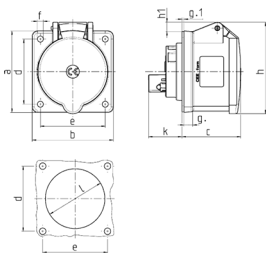


- morsetti a vite
- adatta al proseguimento linea dritta

## Specifiche tecniche

Corrente	32 A
Poli	5 p
Voltaggio	50-500 V
Posizioni orologio	10 h
Hertz	100-300 Hz
Tecnologie di collegamento	morsetti a vite
Contatti	standard
Grado di protezione	IP 44
Flangia	75x75 mm
Fori di fissaggio	60x60 mm
Peso	252 g
Dichiarazione di conformità	EAC, CQC

## Disegni e dimensioni



Disegno 1 MB 247	Amp. Poli	16			32		
		3	4	5	3	4	5
Dim. in mm	a	75	75	75	75	75	75
	b	75	75	75	75	75	75
	c	53	53	55	64	64	65
	d	60	60	60	60	60	60
	e	60	60	60	60	60	60
	f	5,5	5,5	5,5	5,5	5,5	5,5
	g	8	8	8	8	8	8
	g-1	2	2	2	2	2	2
	h	75	80	83	89	89	100
	h1		6	8	11	11	12
	k	31	32	32	39	39	39
	l	43	52	54	58	58	62
Sezione conduttore da a mm <sup>2</sup>		1,5	1,5	1,5	2,5	2,5	2,5
		-4	-4	-4	-10	-10	-10