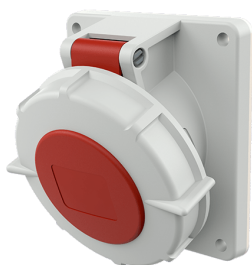


Presa da pannello Articolo 2459

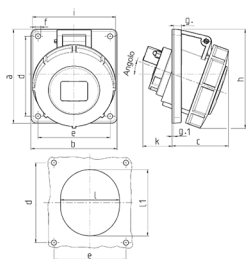


- morsetti a vite
- portacontatti con elevata resistenza termica
- contatti nichelati
- inclinazione a 20°

Specifiche tecniche

Corrente	16 A
Poli	7 p
Voltaggio	400 V
Posizioni orologio	6 h
Hertz	50-60 Hz
Tecnologie di collegamento	morsetti a vite
Contatti	portacontatti altamente resistenti al calore, contatti nichelati
Grado di protezione	IP 67
Flangia	100x92 mm
Fori di fissaggio	85x77 mm
Inclinazione	20 °
Peso	256 g
Dichiarazione di conformità	EAC, CQC

Disegni e dimensioni



Disegno	Amp.	16	32
1 MB 251	Poli	7	7
Dim. in mm	a	100	100
	b	92	92
	c	62	66
	d	85	85
	e	77	77
	f	5,5	5,5
	g	8	8
	g.1	2	2
	h	105	113
	i	96	110
	k	39	54
	l	65	72
	lt	72	85
	α	20°	20°
Sezione conduttore da a mm ²		1,5	2,5
		-4	-10