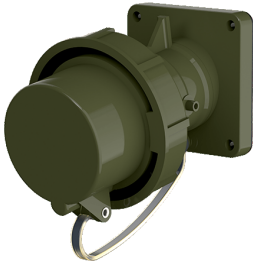


## Spina da pannello TM

Articolo 23249

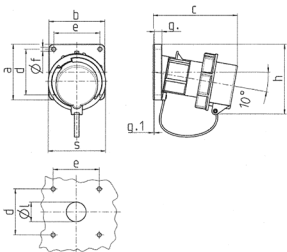


- morsetti a vite
- portacontatti con elevata resistenza termica
- contatti nichelati
- con coperchio protettivo (forma BP)

## Specifiche tecniche

Corrente	32 A
Poli	3 p
Voltaggio	230 V
Posizioni orologio	6 h
Hertz	50-60 Hz
Tecnologie di collegamento	morsetti a vite
Contatti	contatti nichelati, portacontatti altamente resistenti al calore
Grado di protezione	IP 67
Peso	314 g
Dichiarazione di conformità	VDE, EAC

## Disegni e dimensioni



Disegno	Amp.	16			32			63		
		Poli		3	4	5	3	4	5	
2 MB 62										
Dim. in mm		a	b	c	d	e	f	g	g.1	h
		85	85	85	85	85	108	108	108	
		85	85	85	85	85	101	101	101	
		132	132	131	131	137	164	164	164	
		70	70	70	70	70	85	85	85	
		70	70	70	70	70	77	77	77	
		6,3	6,3	6,3	6,3	6,3	6,5	6,5	6,5	
		11	11	11	11	11	12	12	12	
		2	2	2	2	2	2	2	2	
		100	107	108	108	111	130	130	130	
		70	87	94	94	102	114	114	114	
		30	30	30	30	30	40	40	40	
Sezione conduttore da a mm <sup>2</sup>		1	1	2,5	2,5	2,5	6	6	6	
		-2,5	-2,5	-6	-6	-6	-16	-16	-16	