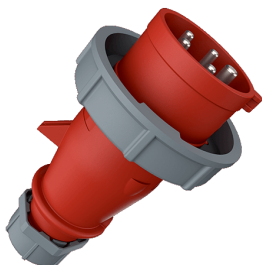


Spina mobile AM-TOP® Articolo 21362

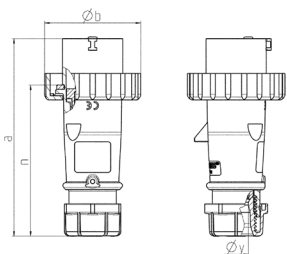


- morsetti a vite
- struttura a corpo unico
- portacontatti con elevata resistenza termica
- contatti nichelati
- serraggio a vite con guarnizione
- scarico della trazione e protezione dal piegamento del cavo

Specifiche tecniche

Corrente	16 A
Poli	5 p
Voltaggio	400 V
Posizioni orologio	6 h
Hertz	50-60 Hz
Tecnologie di collegamento	morsetti a vite
Contatti	contatti nichelati, portacontatti altamente resistenti al calore
Grado di protezione	IP 67
Peso	210 g
Dichiarazione di conformità	VDE, EAC, CQC

Disegni e dimensioni



Disegno 2 MB 218	Amp. Poli	16			32		
		3	4	5	3	4	5
Dim. in mm	a	142	144	147	186	186	180
	b	70	78	87	94	94	101
	n	109	111	114	145	145	138
	y	14,5	16	16	22	22	22
Sezione conduttore		1	1	1	2,5	2,5	2,5
	da a mm ²	-2,5	-2,5	-2,5	-6	-6	-6