

Presca da pannello con TwinCONTACT

Articolo 1800

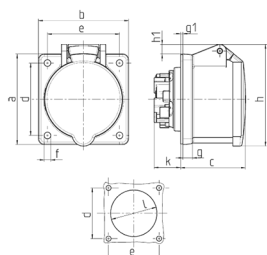


- sistema di fissaggio senza viti dotato di morsetti di collegamento con scatto a molla
- adatta al proseguimento linea
- dritta

Specifiche tecniche

Corrente	32 A
Poli	5 p
Voltaggio	50-500 V
Posizioni orologio	2 h
Hertz	300-500 Hz
Tecnologie di collegamento	senza vite - TwinCONTACT
Contatti	standard
Grado di protezione	IP 44
Flangia	75x75 mm
Fori di fissaggio	60x60 mm
Peso	216 g
Dichiarazione di conformità	VDE, EAC, CQC

Disegni e dimensioni



Disegno 1 MB 464	Amp. Poli	16			32		
		3	4	5	3	4	5
Dim. in mm	a	75	75	75	75	75	75
	b	75	75	75	75	75	75
	c	53	53	54	64	64	64
	d	60	60	60	60	60	60
	e	60	60	60	60	60	60
	f	5,5	5,5	5,5	5,5	5,5	5,5
	g	8	8	8	8	8	8
	g-1	2	2	2	2	2	2
	h	75	80	85	89	89	95
	h1	—	5	8	10	10	12
	k	22	22	22	28	28	28
	l	43	52	57	60	60	64
Sezione conduttore da a mm ²		1,5	1,5	1,5	2,5	2,5	2,5
		-4	-4	-4	-6	-6	-6