

Pres a da parete con TwinCONTACT

Articolo 1727

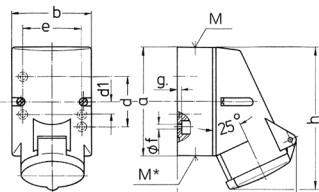


- sistema di fissaggio senza viti dotato di morsetti di collegamento con scatto a molla
- adatta al proseguimento linea
- fissaggio dall'interno
- parte inferiore dell'involucro a 4 e 5 poli orientabile di 180°

Specifiche tecniche

Corrente	16 A
Poli	4 p
Voltaggio	50-500 V
Posizioni orologio	2 h
Hertz	300-500 Hz
Tecnologie di collegamento	senza vite - TwinCONTACT
Contatti	standard
Grado di protezione	IP 44
Peso	220 g
Dichiarazione di conformità	VDE, EAC

Disegni e dimensioni



Disegno	Amp.	16			
		3	4	5	
1 MB 209	Poli				
Dim. in mm	a	87	100	100	
	b	64	75	75	
	c	99	110	113	
	d	40	-	-	
	d1	-	11	11	
	e	50	59	59	
	f	4,5	5	5	
	g	4	4	4	
	h	115	125	128	
	M	20	20	20	
	M*	20 (chiuso) apribile			
	Cavo fino a mm di Ø		15	15	15
	Sezione conduttore da a mm ²		1,5	1,5	1,5
		-4	-4	-4	