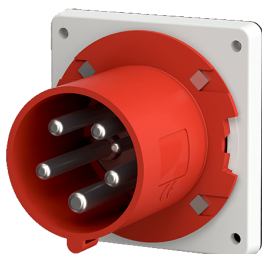


Spina da pannello Articolo 1688

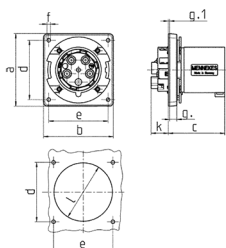


- morsetti a vite
- portacontatti con elevata resistenza termica
- contatti nichelati
- per assicurare l'aggancio al coperchietto della presa, la spina deve essere dotata dal cliente di un dispositivo di ritenuta

Specifiche tecniche

Corrente	63 A
Poli	5 p
Voltaggio	400 V
Posizioni orologio	6 h
Hertz	50-60 Hz
Tecnologie di collegamento	morsetti a vite
Contatti	portacontatti altamente resistenti al calore, contatti nichelati
Grado di protezione	IP 44
Peso	538 g
Dichiarazione di conformità	EAC, CQC, VDE (ÜG)

Disegni e dimensioni



Disegno 2 MB 155	Amp. Poli	63		
		3	4	5
Dim. in mm	a	110	110	110
	b	106	106	106
	c	86	86	86
	d	90	90	90
	e	90	90	90
	f	5,5	5,5	5,5
	g.	12	12	12
	g.1	2	2	2
	k	28	28	28
	l	88,5	88,5	88,5
Sezione conduttore da a mm ²		6	6	6
		-16	-16	-16