

Presa da pannello con TwinCONTACT

Articolo 155

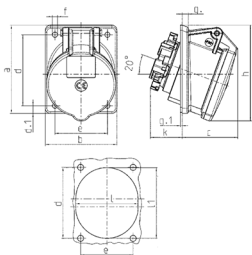


- sistema di fissaggio senza viti dotato di morsetti di collegamento con scatto a molla
- adatta al proseguimento linea
- inclinazione a 20°

Specifiche tecniche

Corrente	16 A
Poli	4 p
Voltaggio	500 V
Posizioni orologio	7 h
Hertz	50-60 Hz
Tecnologie di collegamento	senza vite - TwinCONTACT
Contatti	standard
Grado di protezione	IP 44
Flangia	87x71 mm
Fori di fissaggio	70x52 mm
Inclinazione	20 °
Peso	134 g
Dichiarazione di conformità	VDE, EAC

Disegni e dimensioni



Disegno	Amp.	
	4	5
1 MB 650		
Dim. in mm		
a	87	87
b	71	71
c	58	57
d	70	70
d.1	7,5	7,5
e	52	52
f	5,1	5,1
g	6	6
g.1	2	2
h	92	95
k	31	32
l	61	62
l1	-	72
Sezione conduttore da a mm ²	1,5	1,5
	-4	-4