

Colonna
Articolo 15530

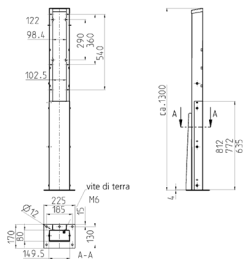


- in acciaio inox (materiale 1.4301)
- superficie: acciaio inox lucido (supporti a terra per tetti protettivi 15682 e 15683)
- altezza circa 1300 mm

Specifiche tecniche

Peso	11000 g
Dichiarazione di conformità	EAC

Disegni e dimensioni



Disegno
1 MB 560
Dim. in mm