

## Presa da pannello con TwinCONTACT

### Articolo 154

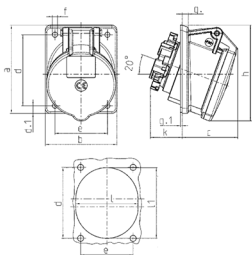


- sistema di fissaggio senza viti dotato di morsetti di collegamento con scatto a molla
- adatta al proseguimento linea
- inclinazione a 20°

### Specifiche tecniche

|                             |                          |
|-----------------------------|--------------------------|
| Corrente                    | 16 A                     |
| Poli                        | 4 p                      |
| Voltaggio                   | 400 V                    |
| Posizioni orologio          | 6 h                      |
| Hertz                       | 50-60 Hz                 |
| Tecnologie di collegamento  | senza vite - TwinCONTACT |
| Contatti                    | standard                 |
| Grado di protezione         | IP 44                    |
| Flangia                     | 87x71 mm                 |
| Fori di fissaggio           | 70x52 mm                 |
| Inclinazione                | 20 °                     |
| Peso                        | 120 g                    |
| Dichiarazione di conformità | VDE, EAC                 |

### Disegni e dimensioni



| Disegno                                 | Amp. |     |
|---|------|-----|
|   | 4    | 5   |
| 1 MB 650                                |      |     |
| Dim. in mm                              |      |     |
| a                                       | 87   | 87  |
| b                                       | 71   | 71  |
| c                                       | 58   | 57  |
| d                                       | 70   | 70  |
| d,1                                     | 7,5  | 7,5 |
| e                                       | 52   | 52  |
| f                                       | 5,1  | 5,1 |
| g                                       | 6    | 6   |
| g,1                                     | 2    | 2   |
| h                                       | 92   | 95  |
| k                                       | 31   | 32  |
| l                                       | 61   | 62  |
| l1                                      | -    | 72  |
| Sezione conduttore da a mm <sup>2</sup> | 1,5  | 1,5 |
|   | -4   | -4  |