

Presa da pannello Articolo 1482

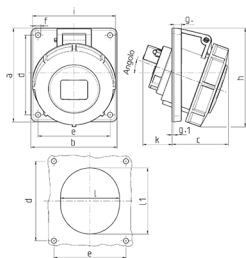


- morsetti a vite
- inclinazione a 20°
- le prese sono predisposte per l'installazione di un contatto ausiliario

Specifiche tecniche

| | |
|-----------------------------|-----------------|
| Corrente | 16 A |
| Poli | 4 p |
| Voltaggio | 50-500 V |
| Posizioni orologio | 2 h |
| Hertz | 300-500 Hz |
| Tecnologie di collegamento | morsetti a vite |
| Contatti | standard |
| Grado di protezione | IP 67 |
| Flangia | 100x92 mm |
| Fori di fissaggio | 85x77 mm |
| Inclinazione | 20 ° |
| Materiale | plastica |
| Peso | 203 g |
| Dichiarazione di conformità | VDE |

Disegni e dimensioni



| Disegno 1 MB 251 | Amp. Poli | 16 | | | 32 | | |
|--------------------------------|--------------|------|-----|-----|-----|-----|-----|
| | | 3 | 4 | 5 | 3 | 4 | 5 |
| Dim. in mm | a | 73,5 | 100 | 100 | 100 | 100 | 100 |
| | b | 64 | 92 | 92 | 92 | 92 | 92 |
| | c | 52 | 60 | 62 | 64 | 64 | 66 |
| | d | 60 | 85 | 85 | 85 | 85 | 85 |
| | e | 52 | 77 | 77 | 77 | 77 | 77 |
| | f | 5,5 | 5,5 | 5,5 | 5,5 | 5,5 | 5,5 |
| | g | 8 | 8 | 8 | 8 | 8 | 8 |
| | g.1 | 2 | 2 | 2 | 2 | 2 | 2 |
| | h | 84 | 100 | 105 | 109 | 109 | 113 |
| | i | 78 | 85 | 96 | 103 | 103 | 110 |
| | k | 43 | 32 | 32 | 53 | 53 | 45 |
| | l | 52 | 55 | 65 | 67 | 67 | 72 |
| | ll | 60 | 63 | 72 | 82 | 82 | 85 |
| | o | 20° | 20° | 20° | 20° | 20° | 20° |
| Sezione conduttore da a mm² | | 1,5 | 1,5 | 1,5 | 2,5 | 2,5 | 2,5 |
| | | -4 | -4 | -4 | -10 | -10 | -10 |