

## Presa mobile PowerTOP® Xtra Articolo 14107

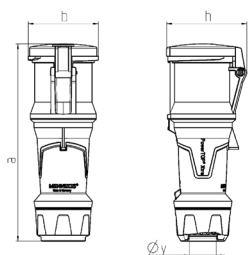


- morsetti a vite
- impugnatura gommata
- morsetti a telaio
- X-CONTACT®
- portacontatti con elevata resistenza termica
- serraggio a vite con guarnizione
- scarico della trazione e protezione dal piegamento del cavo
- involucro con chiusura filettata
- cursore di sicurezza per involucro e serraggio a vite
- prodotti con contatto pilota su richiesta

### Specifiche tecniche

Corrente	63 A
Poli	4 p
Voltaggio	500 V
Posizioni orologio	7 h
Hertz	50-60 Hz
Tecnologie di collegamento	morsetti a vite
Contatti	portacontatti altamente resistenti al calore, X-CONTACT®
Grado di protezione	IP 44
Peso	800 g
Dichiarazione di conformità	VDE, EAC, CQC

### Disegni e dimensioni



Disegno 3 MB 69	Amp. Poli	63		
		3	4	5
Dim. in mm	a	268	268	268
	b	95	95	95
	h	109	109	109
	y	36	36	36
Sezione conduttore		6	6	6
da a mm <sup>2</sup>		—16	—16	—16