

Presa da pannello con TwinCONTACT

Articolo 1350

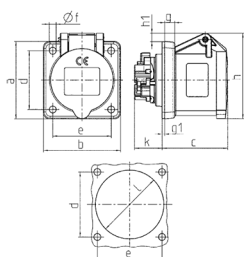


- sistema di fissaggio senza viti dotato di morsetti di collegamento con scatto a molla
- adatta al proseguimento linea
- dritta

Specifiche tecniche

Corrente	16 A
Poli	3 p
Voltaggio	230 V
Posizioni orologio	6 h
Hertz	50-60 Hz
Tecnologie di collegamento	senza vite - TwinCONTACT
Contatti	standard
Grado di protezione	IP 44
Flangia	62x62 mm
Fori di fissaggio	47x47 mm
Peso	100 g
Dichiarazione di conformità	VDE, EAC

Disegni e dimensioni



Disegno 1 MB 649	Amp. Poli	16		
		3	4	5
Dim. in mm	a	62	72	72
	b	62	65	65
	c	54	54	54
	d	47	52	52
	e	47	52	52
	f	5,5	5,5	5,5
	g	8	8	8
	g1	2	2	2
	h	68	77	85
	h1	7	7	11
	k	23	23	23
l	50	52	57	
Sezione conduttore da a mm ²		1,5	1,5	1,5
		—4	—4	—4