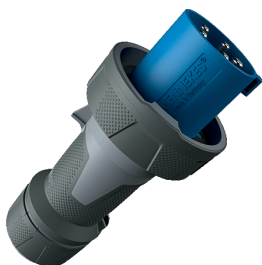


Spina mobile PowerTOP® Xtra Articolo 13224

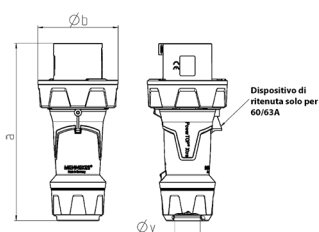


- morsetti a vite
- impugnatura gommata
- morsetti a telaio
- portacontatti con elevata resistenza termica
- contatti nichelati
- serraggio a vite con guarnizione
- scarico della trazione e protezione dal piegamento del cavo
- involucro con chiusura filettata
- cursore di sicurezza per involucro e serraggio a vite

Specifiche tecniche

| | |
|-----------------------------|--|
| Corrente | 125 A |
| Poli | 5 p |
| Voltaggio | 230 V |
| Posizioni orologio | 9 h |
| Hertz | 50-60 Hz |
| Tecnologie di collegamento | morsetti a vite |
| Contatti | portacontatti altamente resistenti al calore, contatti nichelati |
| Grado di protezione | IP 67 |
| Peso | 1528 g |
| Dichiarazione di conformità | VDE, EAC |

Disegni e dimensioni



| Disegno 2 MB 225 | Amp. Poli | 63 | | | 125 | | |
|----------------------|--------------|-----|-----|-----|-----|-----|-----|
| | | 3 | 4 | 5 | 3 | 4 | 5 |
| Dim. in mm | a | 250 | 250 | 250 | 290 | 290 | 290 |
| | b | 114 | 114 | 114 | 130 | 130 | 130 |
| | y | 36 | 36 | 36 | 49 | 49 | 49 |
| Sezione conduttore | | 6 | 6 | 6 | 25 | 25 | 25 |
| da a mm ² | | -16 | -16 | -16 | -50 | -50 | -50 |