

Presa da pannello
Articolo 1282

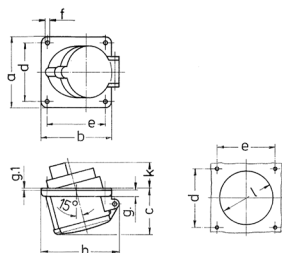


- morsetti a vite
- per montaggio orizzontale
- inclinazione a 15°

Specifiche tecniche

| | |
|-----------------------------|-----------------|
| Corrente | 16 A |
| Poli | 4 p |
| Voltaggio | 400 V |
| Posizioni orologio | 6 h |
| Hertz | 50-60 Hz |
| Tecnologie di collegamento | morsetti a vite |
| Contatti | standard |
| Grado di protezione | IP 44 |
| Flangia | 85x85 mm |
| Fori di fissaggio | 70x70 mm |
| Inclinazione | 15° |
| Peso | 155 g |
| Dichiarazione di conformità | EAC |

Disegni e dimensioni



| Disegno 1 MB 230 | Amp. Poli | 16 | | | 32 | | |
|--|--------------|-----|-----|-----|-----|-----|-----|
| | | 3 | 4 | 5 | 3 | 4 | 5 |
| Dim. in mm | a | 85 | 85 | 85 | 85 | 85 | 85 |
| | b | 85 | 85 | 85 | 85 | 85 | 85 |
| | c | 55 | 55 | 56 | 60 | 60 | 60 |
| | d | 70 | 70 | 70 | 70 | 70 | 70 |
| | e | 70 | 70 | 70 | 70 | 70 | 70 |
| | f | 5,5 | 5,5 | 5,5 | 5,5 | 5,5 | 5,5 |
| | g. | 8 | 8 | 8 | 8 | 8 | 8 |
| | g.1 | 2 | 2 | 2 | 2 | 2 | 2 |
| | h | 88 | 93 | 94 | 96 | 96 | 98 |
| | k | 30 | 30 | 30 | 44 | 44 | 44 |
| | l | 55 | 60 | 70 | 70 | 70 | 76 |
| Sezione conduttore da a mm ² | | 1,5 | 1,5 | 1,5 | 2,5 | 2,5 | 2,5 |
| | | -4 | -4 | -4 | -10 | -10 | -10 |