

Presa da pannello SCHUKO®

Articolo 11332

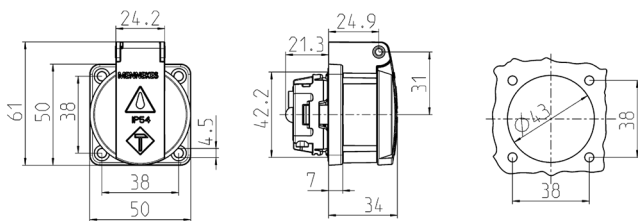


- per impiego portatile
- con guarnizione
- con coperchietto incernierato
- 3 morsetti a vite come morsetti di collegamento per 1,5 - 2,5 mm²
- altri colori su richiesta

Specifiche tecniche

Corrente	16 A
Poli	2 p+T
Voltaggio	230 V
Tecnologie di collegamento	morsetti a vite
Contatti	standard
Grado di protezione	IP 54
Chiusura di sicurezza	false
Flangia	50x50 mm
Fori di fissaggio	38x38 mm
Peso	50 g
Dichiarazione di conformità	VDE, EAC

Disegni e dimensioni



Disegno
1 MB 5861

Dim. in mm