

## Presa da pannello SCHUKO®

### Articolo 11310

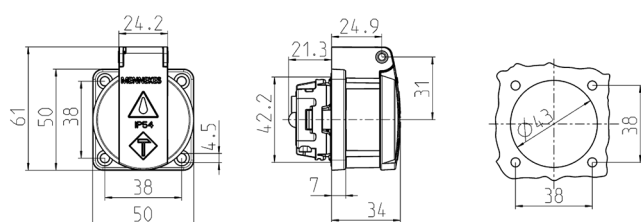


- per impiego portatile
- con guarnizione
- con coperchietto incernierato
- 3 tre morsetti a innesto come morsetti di collegamento per 1,5 - 2,5 mm<sup>2</sup>
- altri colori su richiesta

## Specifiche tecniche

|                             |                    |
|-----------------------------|--------------------|
| Corrente                    | 16 A               |
| Poli                        | 2 p+T              |
| Voltaggio                   | 230 V              |
| Tecnologie di collegamento  | morsetti a innesto |
| Contatti                    | standard           |
| Grado di protezione         | IP 54              |
| Chiusura di sicurezza       | false              |
| Flangia                     | 50x50 mm           |
| Fori di fissaggio           | 38x38 mm           |
| Peso                        | 60 g               |
| Dichiarazione di conformità | VDE, EAC           |

## Disegni e dimensioni



Disegno  
1 MB 5861

Dim. in mm