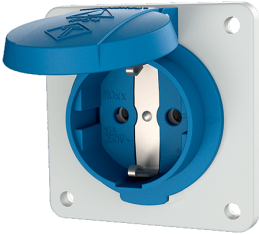


Presa da pannello SCHUKO®

Articolo 11011F

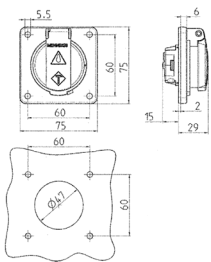


- per impiego stazionario
- con coperchietto incernierato
- adatta anche per canaline portacavi e scatole da incasso
- 3 tre morsetti a innesto come morsetti di collegamento per 1,5 - 2,5 mm²

Specifiche tecniche

Corrente	16 A
Poli	2 p+T
Voltaggio	230 V
Tecnologie di collegamento	morsetti a innesto
Contatti	standard
Grado di protezione	IP 54
Chiusura di sicurezza	false
Flangia	75x75 mm
Fori di fissaggio	60x60 mm
Peso	65 g
Dichiarazione di conformità	VDE, EAC

Disegni e dimensioni



Disegno
1 MB 593

Dim. in mm