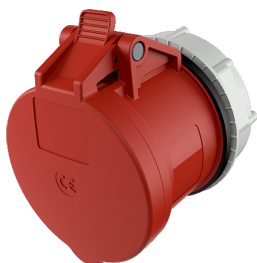


## Presa da pannello RAPIDO® con TwinCONTACT Articolo 989

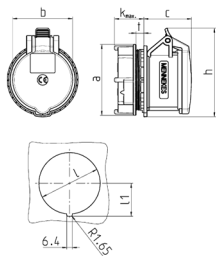


- sistema di fissaggio senza viti dotato di morsetti di collegamento con scatto a molla
- adatta al proseguimento linea
- per fori di fissaggio diam. 70 mm
- fissaggio centrale

### Specifiche tecniche

Corrente	32 A
Poli	5 p
Voltaggio	400 V
Posizioni orologio	6 h
Hertz	50-60 Hz
Tecnologie di collegamento	morsetti a innesto
Contatti	standard
Grado di protezione	IP 44
Peso	260 g
Dichiarazione di conformità	DE, VDE

### Disegni e dimensioni



Disegno 1 MB 468	Amp. Poli	16		32		
		4	5	3	4	5
Dim. in mm	a	81	81	81	81	81
	b	66	69	71	71	80
	c	58	55	66	66	64
	k	max. 33	max. 33	max. 33	max. 33	max. 33
	h	100	102	101	101	108
	l	70	70	70	70	70
	l1	37,75	37,75	37,75	37,75	37,75
	t	2-9	2-9	2-9	2-9	2-9
Sezione conduttore da a mm <sup>2</sup>		1,5	1,5	2,5	2,5	2,5
		-4	-4	-6	-6	-6