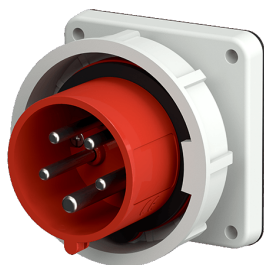


Spina da pannello Articolo 834

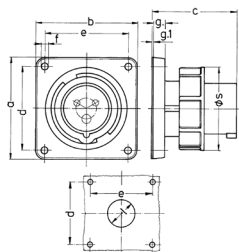


- morsetti a vite
- contatti nichelati
- per assicurare l'aggancio al coperchietto della presa, la spina deve essere dotata dal cliente di un dispositivo di ritenuta

Specifiche tecniche

| | |
|-----------------------------|---------------------|
| Corrente | 32 A |
| Poli | 5 p |
| Voltaggio | 400 V |
| Posizioni orologio | 6 h |
| Hertz | 50-60 Hz |
| Tecnologie di collegamento | morsetti a vite |
| Contatti | contatti nichelati |
| Grado di protezione | IP 67 |
| Peso | 295 g |
| Dichiarazione di conformità | CN,CQC, DE,VDE (ÜG) |

Disegni e dimensioni



| Disegno 2 MB 187/2 | Amp. Poli | 16 | | | 32 | | |
|--|--------------|------|------|------|------|------|------|
| | | 3 | 4 | 5 | 3 | 4 | 5 |
| Dim. in mm | a | 85,7 | 85,7 | 85,7 | 85,7 | 85,7 | 85,7 |
| | b | 85,7 | 85,7 | 85,7 | 85,7 | 85,7 | 85,7 |
| | c | 72 | 72 | 72 | 90 | 90 | 90 |
| | d | 69,5 | 69,5 | 69,5 | 69,5 | 69,5 | 69,5 |
| | e | 69,5 | 69,5 | 69,5 | 69,5 | 69,5 | 69,5 |
| | f | 5,5 | 5,5 | 5,5 | 5,5 | 5,5 | 5,5 |
| | g. | 11 | 11 | 11 | 11 | 11 | 11 |
| | g.1 | 2 | 2 | 2 | 2 | 2 | 2 |
| | l | 32 | 36 | 47 | 47 | 47 | 47 |
| | s | 71 | 79 | 89 | 94 | 94 | 102 |
| Sezione conduttore da a mm ² | | 1,5 | 1,5 | 1,5 | 2,5 | 2,5 | 2,5 |
| | | -4 | -4 | -4 | -10 | -10 | -10 |