

Presa da parete

Articolo 736

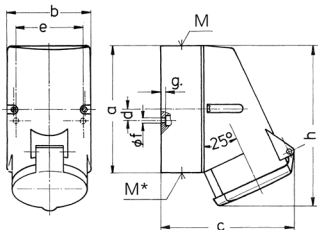


- morsetti a vite
- portacontatti con elevata resistenza termica
- contatti nichelati
- fissaggio dall'interno
- un ingresso cavi dall'alto e due ciechi (da tagliare) nella parte inferiore
- parte inferiore dell'involucro orientabile di 180°
- le prese sono predisposte per l'installazione di un contatto ausiliario

Specifiche tecniche

Corrente	32 A
Poli	7 p
Voltaggio	400 V
Posizioni orologio	6 h
Hertz	50-60 Hz
Tecnologie di collegamento	morsetti a vite
Contatti	portacontatti altamente resistenti al calore, contatti nichelati
Grado di protezione	IP 44
Peso	451 g
Dichiarazione di conformità	CN,CQC

Disegni e dimensioni



Disegno	Amp.	16	32
1 MB 257	Poli	7	7
Dim. in mm	a	128	128
	b	84	84
	c	124	138
	d	11	11
	e	68	68
	f	5,3	5,3
	g	4	4
	h	145	160
	M	25	32
	M*	2x25 (chiuso) apribile	2x25 (chiuso) apribile
	Cavo fino a mm di Ø		18
Sezione conduttore da a mm²		1,5	2,5
		—4	—10