

Presà da parete Articolo 7307

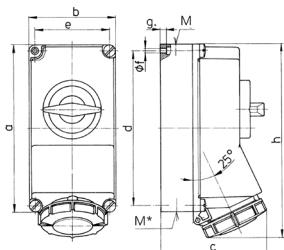


- morsetti a vite
- disinnestabile
- interblocco meccanico DUO
- portacontatti con elevata resistenza termica
- contatti nichelati
- interruttore a 6 poli con 2 contatti ausiliari (1 NO e 1 NC)
- chiusura con lucchetto

Specifiche tecniche

Corrente	32 A
Poli	7 p
Voltaggio	400 V
Posizioni orologio	6 h
Hertz	50-60 Hz
Tecnologie di collegamento	morsetti a vite
Contatti	standard
Grado di protezione	IP 67
Materiale	plastica
Peso	1625 g

Disegni e dimensioni



Disegno	Amp.	16	32	
1 MB 382	Poli	7	7	
Dim. in mm	a	225	225	
	b	118	118	
	c	147	153	
	d	208	208	
	e	101	101	
	f	6,3	6,3	
	g.	8	8	
	h	259	274	
	M		1x25 e 1x32	1x25 e 1x32
	M*		2x25	2x25
Cavo fino a mm di Ø		25	25	
	Sezione conduttore da a mm²	1,5	2,5	
		—4	—10	