

## Presa da parete Articolo 7251

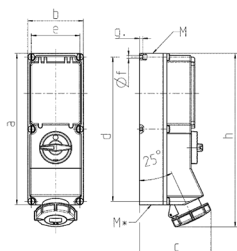


- morsetti a vite
- X-CONTACT®
- disinnestabile
- interblocco meccanico DUO
- interruttore FI (0,03 A)
- altre correnti nominali di guasto su richiesta
- chiusura con lucchetto

## Specifiche tecniche

Corrente	63 A
Poli	5 p
Voltaggio	400 V
Posizioni orologio	6 h
Hertz	50-60 Hz
Tecnologie di collegamento	morsetti a vite
Contatti	X-CONTACT®
Grado di protezione	IP 67
Materiale	plastica
Peso	4450 g
Dichiarazione di conformità	CN,CQC

## Disegni e dimensioni



Disegno	Amp.	16			32		63	
		3	4	5	4	5	4	5
1 MB 181/620	Poli							
Dim. in mm	a	364	364	364	364	364	460	460
	b	134	134	134	134	134	180	180
	c	160	162	163	168	168	202	202
	d	347	347	347	347	347	440	440
	e	117	117	117	117	117	160	160
	f	6,3	6,3	6,3	6,3	6,3	8,1	8,1
	g	8	8	8	8	8	8	8
	h	391	395	398	408	411	505	505
	M	32/40	32/40	32/40	32/40	32/40	40	40
	M*	2x32	2x32	2x32	2x32	2x32	2x40	2x40
Cavo fino a mm di Ø		27	27	27	27	27	27	27
Sezione conduttore da a mm <sup>2</sup>		1,5	1,5	1,5	2,5	2,5	6	6
		-4	-4	-4	-10	-10	-25	-25