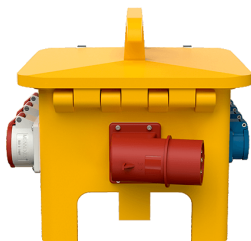


## Combinazione di prese EverGUM Articolo 70447

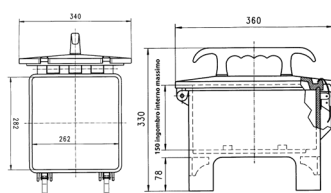


- Quadri in gomma massiccia, giallo segnaletico RAL 1003
- precablati per l'installazione

### Specifiche tecniche

|  |  |
|--|--|
| CEE 32 A, 5 p, 400 V                               | 1  |
| CEE 16 A, 5 p, 400 V                               | 3  |
| SCHUKO® 16 A, 230 V                                | 4  |
| Protezione   | <ul style="list-style-type: none"> <li>• 3 Neozed D 01, 3 p</li> <li>• 2 Neozed D 01, 1 p</li> </ul> |
| Possibilità di allacciamento/Cavo di alimentazione | <ul style="list-style-type: none"> <li>• 1 spina da pannello CEE 32 A, 5 p, 400 V</li> </ul>         |
| Grado di protezione                                | IP 44  |
| Chiusura di sicurezza                              | false  |
| Materiale  | Gomma  |
| Peso   | 6000 g   |
| Lunghezza  | 360 mm   |
| Altezza  | 330 mm   |
| Larghezza  | 340 mm   |

### Disegni e dimensioni



Disegno  
5 MB 43  
Dim. in mm