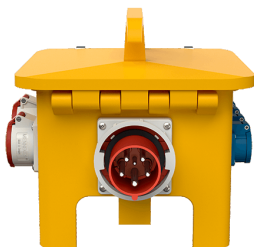


Combinazione di prese EverGUM® Articolo 70049



- quadri in gomma massiccia, giallo segnaletico RAL 1003
- precablati per l'installazione
- fusibili protetti da sportellino trasparente

Specifiche tecniche

CEE 63 A, 5 p, 400 V	1
CEE 32 A, 5 p, 400 V	1
CEE 16 A, 5 p, 400 V	1
SCHUKO® 16 A, 230 V	4
Protezione	<ul style="list-style-type: none"> • 1 Int. differenziale 63A, 4p, 0,03A • 1 Int. magnetotermico 32A, 3p, C • 1 Int. magnetotermico 16A, 3p, C • 2 Int. magnetotermici 16A, 1p, B
Pre-protezione mas.	63 A
InA	63 A
RDF	0.5
Possibilità di allacciamento/Cavo di alimentazione	<ul style="list-style-type: none"> • 1 spina da pannello CEE 63A, 5p, 400V
Grado di protezione	IP 44
Chiusura di sicurezza	false
Materiale	Gomma
Peso	11280 g
Lunghezza	360 mm
Altezza	330 mm
Larghezza	340 mm

Disegni e dimensioni

