

Presca da parete Articolo 5946A

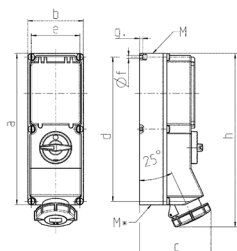


- morsetti a vite
- portacontatti con elevata resistenza termica
- contatti nichelati
- disinnestabile
- interblocco meccanico DUO e binario
- chiusura con lucchetto

Specifiche tecniche

| | |
|-----------------------------|--|
| Corrente | 32 A |
| Poli | 4 p |
| Voltaggio | 400-440 V |
| Posizioni orologio | 3 h |
| Hertz | 50-60 Hz |
| Tecnologie di collegamento | morsetti a vite |
| Contatti | contatti nichelati, portacontatti altamente resistenti al calore |
| Grado di protezione | IP 67 |
| Materiale | plastica |
| Peso | 2102 g |
| Dichiarazione di conformità | CN,CQC |

Disegni e dimensioni



| Disegno 1 MB 181 | Amp. Poli | 16 | | | 32 | |
|---|--------------|-------|-------|-------|-------|-------|
| | | 3 | 4 | 5 | 4 | 5 |
| Dim. in mm | a | 364 | 364 | 364 | 364 | 364 |
| | b | 134 | 134 | 134 | 134 | 134 |
| | c | 160 | 162 | 163 | 168 | 168 |
| | d | 347 | 347 | 347 | 347 | 347 |
| | e | 117 | 117 | 117 | 117 | 117 |
| | f | 6,3 | 6,3 | 6,3 | 6,3 | 6,3 |
| | g | 8 | 8 | 8 | 8 | 8 |
| | h | 391 | 395 | 398 | 408 | 411 |
| | M | 32/40 | 32/40 | 32/40 | 32/40 | 32/40 |
| | M* | 2x32 | 2x32 | 2x32 | 2x32 | 2x32 |
| Cavo fino a mm di Ø | | 27 | 27 | 27 | 27 | 27 |
| Sezione conduttore da a mm ² | | 1,5 | 1,5 | 1,5 | 2,5 | 2,5 |
| | | -4 | -4 | -4 | -10 | -10 |