

## Presa da pannello Cepex, bianco perla Articolo 4233

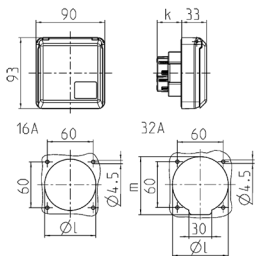


- morsetti a vite
- adatta per l'installazione in canaline portacavi e torrette di alimentazione
- resistente ai colpi di palla a norma DIN 18032

### Specifiche tecniche

|                       |          |
|-----------------------|----------|
| Corrente              | 16 A     |
| Poli                  | 4 p      |
| Voltaggio             | 230 V    |
| Posizioni orologio    | 9 h      |
| Hertz                 | 50-60 Hz |
| Grado di protezione   | IP 44    |
| Chiusura di sicurezza | false    |
| Peso                  | 181 g    |

### Disegni e dimensioni



| Disegno<br>1 MB 315                        | Amp.<br>Poli | 16  |     |     | 32  |     |     |
|--|--------------|-----|-----|-----|-----|-----|-----|
|  |              | 3   | 4   | 5   | 3   | 4   | 5   |
| Dim. in mm                                 | k            | 32  | 32  | 32  | 48  | 48  | 48  |
|  | l            | 55  | 60  | 67  | 65  | 65  | 73  |
|  | m            | -   | -   | -   | 70  | 70  | 76  |
| Sezione conduttore<br>da a mm <sup>2</sup> |              | 1,5 | 1,5 | 1,5 | 2,5 | 2,5 | 2,5 |
|  |              | -4  | -4  | -4  | -6  | -6  | -6  |