

Presa da pannello Cepex, grigio

Articolo 4213

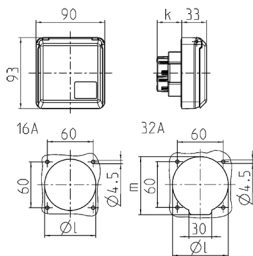


- morsetti a vite
- adatta per l'installazione in canaline portacavi e torrette di alimentazione
- resistente ai colpi di palla a norma DIN 18032

Specifiche tecniche

Corrente	32 A
Poli	5 p
Voltaggio	400 V
Posizioni orologio	6 h
Hertz	50-60 Hz
Grado di protezione	IP 44
Chiusura di sicurezza	false
Peso	258 g
Dichiarazione di conformità	DE, VDE

Disegni e dimensioni



Disegno 1 MB 315	Amp. Poli	16			32		
		3	4	5	3	4	5
Dim. in mm	k	32	32	32	48	48	48
	l	55	60	67	65	65	73
	m	-	-	-	70	70	76
Sezione conduttore da a mm ²		1,5	1,5	1,5	2,5	2,5	2,5
		-4	-4	-4	-6	-6	-6