

Spina da pannello

Articolo 3915

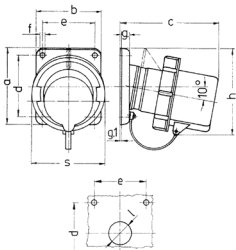


- morsetti a vite
- portacontatti con elevata resistenza termica
- contatti nichelati
- con coperchio protettivo

Specifiche tecniche

| | |
|----------------------------|--|
| Corrente | 32 A |
| Poli | 7 p |
| Voltaggio | 400 V |
| Posizioni orologio | 6 h |
| Hertz | 50-60 Hz |
| Tecnologie di collegamento | morsetti a vite |
| Contatti | contatti nichelati, portacontatti altamente resistenti al calore |
| Grado di protezione | IP 67 |
| Peso | 436 g |

Disegni e dimensioni



| Disegno | Amp. | 16 | 32 |
|---|------|------|-----|
| 2 MB 203 | Poli | 7 | 7 |
| Dim. in mm | a | 85 | 85 |
| | b | 85 | 85 |
| | c | 132 | 137 |
| | d | 70 | 70 |
| | e | 70 | 70 |
| | f | 6,3 | 6,3 |
| | g | 11 | 11 |
| | g-1 | 2 | 2 |
| | h | 107 | 111 |
| | s | 86 | 102 |
| Sezione conduttore da a mm ² | l | 30 | 30 |
| | | 1 | 2,5 |
| | | -2,5 | -6 |