

Presa da parete Articolo 3774

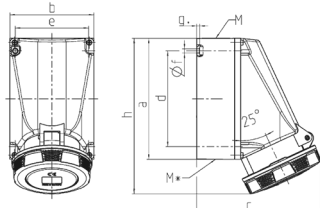


- morsetti a vite
- X-CONTACT®
- elevata resistenza agli agenti chimici
- portacontatti con elevata resistenza termica, contatti nichelati
- fissaggio dall'interno
- parte inferiore dell'involucro orientabile di 180°
- 6 fori ciechi per accogliere eventuali morsetti di collegamento AM

Specifiche tecniche

Corrente	63 A
Poli	5 p
Voltaggio	400 V
Posizioni orologio	6 h
Hertz	50-60 Hz
Tecnologie di collegamento	morsetti a vite
Contatti	portacontatti altamente resistenti al calore, contatti nichelati, X-CONTACT®
Grado di protezione	IP 67
Peso	1066 g
Dichiarazione di conformità	CN,CQC

Disegni e dimensioni



Disegno 1 MB 112	Amp. Poli	63		
		3	4	5
Dim. in mm	a	170	170	170
	b	118	118	118
	c	175	175	175
	d	134,5	134,5	134,5
	e	103	103	103
	f	6,1	6,1	6,1
	g	6	6	6
	h	219	219	219
	M	40	40	40
	M*	2x40 (chiuso) apribile		
Cavo fino a mm di Ø		27	27	27
Sezione conduttore da a mm²		6	6	6
		-25	-25	-25