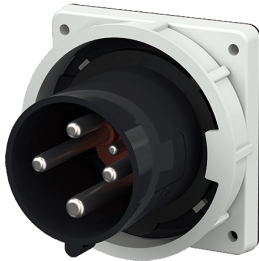


Spina da pannello

Articolo 3600

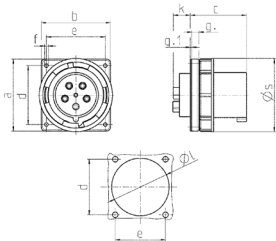


- morsetti a vite
- portacontatti con elevata resistenza termica
- contatti nichelati

Specifiche tecniche

| | |
|-----------------------------|--|
| Corrente | 125 A |
| Poli | 4 p |
| Voltaggio | 500 V |
| Posizioni orologio | 7 h |
| Hertz | 50-60 Hz |
| Tecnologie di collegamento | morsetti a vite |
| Contatti | portacontatti altamente resistenti al calore, contatti nichelati |
| Grado di protezione | IP 67 |
| Peso | 1032.2 g |
| Dichiarazione di conformità | CN,CQC |

Disegni e dimensioni



| Disegno | Amp. | 63 | | | 125 | | |
|----------------------|------|------|------|------|-----|-----|-----|
| | | 3 | 4 | 5 | 3 | 4 | 5 |
| 2 MB 166 | Poli | | | | | | |
| Dim. in mm | a | 110 | 110 | 110 | 130 | 130 | 130 |
| | b | 106 | 106 | 106 | 130 | 130 | 130 |
| | c | 86 | 86 | 86 | 112 | 112 | 112 |
| | d | 90 | 90 | 90 | 104 | 104 | 104 |
| | e | 90 | 90 | 90 | 104 | 104 | 104 |
| | f | 5,5 | 5,5 | 5,5 | 6,5 | 6,5 | 6,5 |
| | g. | 12 | 12 | 12 | 18 | 18 | 18 |
| | g.1 | 2 | 2 | 2 | 2 | 2 | 2 |
| | k | 28 | 28 | 28 | 28 | 28 | 28 |
| | l | 88,5 | 88,5 | 88,5 | 95 | 95 | 95 |
| | s | 113 | 113 | 113 | 132 | 132 | 132 |
| Sezione conduttore | | 6 | 6 | 6 | 25 | 25 | 25 |
| da a mm ² | | -16 | -16 | -16 | -70 | -70 | -70 |