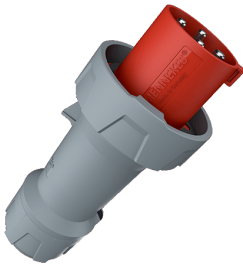


## Spina mobile PowerTOP® plus

Articolo 3308

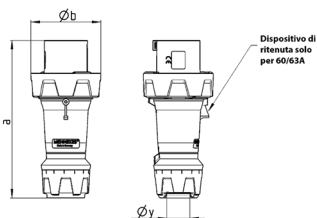


- portacontatti con elevata resistenza termica
- morsetti a telaio
- contatti nichelati
- serraggio a vite con guarnizione
- scarico della trazione e protezione dal piegamento del cavo

### Specifiche tecniche

Corrente	63 A
Poli	4 p
Voltaggio	400 V
Posizioni orologio	6 h
Hertz	50-60 Hz
Tecnologie di collegamento	morsetti a vite
Contatti	portacontatti altamente resistenti al calore, contatti nichelati
Grado di protezione	IP 67
Peso	800 g
Dichiarazione di conformità	DE, VDE, CN, CQC

### Disegni e dimensioni



Disegno 2 MB 227	Amp. Poli	63			125		
		3	4	5	3	4	5
Dim. in mm	a	250	250	250	290	290	290
	Øb	111	111	111	128	128	128
	Øy [max]	36	36	36	49	49	49
Sezione conduttore		6	6	6	25	25	25
da a mm <sup>2</sup>		-16	-16	-16	-50	-50	-50