

## Presa da pannello Articolo 3197

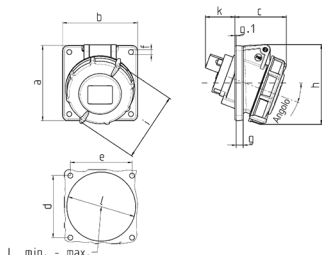


- morsetti a vite
- flangia con dimensioni standard
- inclinazione a 20°
- le prese sono predisposte per l'installazione di un contatto ausiliario

## Specifiche tecniche

|                             |                  |
|-----------------------------|------------------|
| Corrente                    | 32 A             |
| Poli                        | 3 p              |
| Voltaggio                   | 110 V            |
| Posizioni orologio          | 4 h              |
| Hertz                       | 50-60 Hz         |
| Tecnologie di collegamento  | morsetti a vite  |
| Contatti                    | standard         |
| Grado di protezione         | IP 67            |
| Flangia                     | 85x85 mm         |
| Fori di fissaggio           | 70x70 mm         |
| Inclinazione                | 20 °             |
| Peso                        | 280 g            |
| Dichiarazione di conformità | DE, VDE, CN, CQC |

## Disegni e dimensioni



| Disegno<br>1 MB 452                        | Amp.<br>Poli | 16  |     |     | 32  |     |     |
|--|--------------|-----|-----|-----|-----|-----|-----|
|  |              | 3   | 4   | 5   | 3   | 4   | 5   |
| Dim. in mm                                 | a            | 85  | 85  | 85  | 85  | 85  | 85  |
|  | b            | 85  | 85  | 85  | 85  | 85  | 85  |
|  | c            | 57  | 59  | 60  | 68  | 68  | 72  |
|  | d            | 70  | 70  | 70  | 70  | 70  | 70  |
|  | e            | 70  | 70  | 70  | 70  | 70  | 70  |
|  | f            | 5,5 | 5,5 | 5,5 | 5,5 | 5,5 | 5,5 |
|  | g            | 8   | 8   | 8   | 8   | 8   | 8   |
|  | g-1          | 2   | 2   | 2   | 2   | 2   | 2   |
|  | h            | 87  | 91  | 99  | 105 | 105 | 110 |
|  | i            | 78  | 85  | 96  | 103 | 103 | 110 |
|  | k            | 39  | 34  | 33  | 53  | 53  | 41  |
|  | l min.       | 57  | 64  | 70  | 78  | 78  | 78  |
|  | l max.       | 78  | 78  | 78  | 78  | 78  | 78  |
| Sezione conduttore<br>da a mm <sup>2</sup> |              | 1,5 | 1,5 | 1,5 | 2,5 | 2,5 | 2,5 |
|  |              | -4  | -4  | -4  | -10 | -10 | -10 |