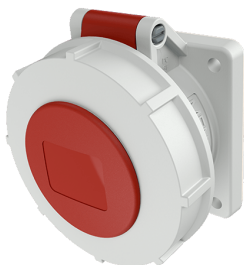


Presa da pannello Articolo 2988

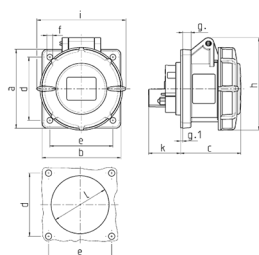


- morsetti a vite
- portacontatti con elevata resistenza termica
- contatti nichelati
- dritta

Specifiche tecniche

Corrente	32 A
Poli	7 p
Voltaggio	400 V
Posizioni orologio	6 h
Hertz	50-60 Hz
Tecnologie di collegamento	morsetti a vite
Contatti	contatti nichelati, portacontatti altamente resistenti al calore
Grado di protezione	IP 67
Flangia	85x75 mm
Fori di fissaggio	60x60 mm
Peso	366 g

Disegni e dimensioni



Disegno	Amp.	16	32
1 MB 141	Poli	7	7
Dim. in mm	a	75	85
	b	75	75
	c	61	72
	d	60	60
	e	60	60
	f	5,5	5,5
	g	8	8
	g-1	2	2
	h	95	105
	i	96	110
	k	32	39
	l	54	65
Sezione conduttore		1,5	2,5
da a mm ²		—4	—10