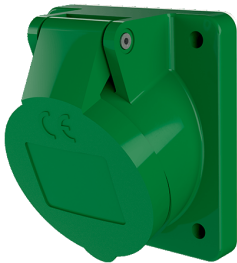


Presa da pannello

Articolo 2860

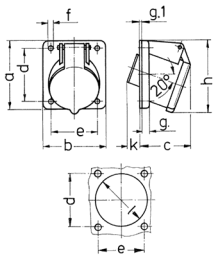


- morsetti a vite
- inclinazione a 20°

Specifiche tecniche

Corrente	16 A
Poli	3 p
Voltaggio	20-25, 40-50 V
Posizioni orologio	4 h
Hertz	100-200 Hz
Tecnologie di collegamento	morsetti a vite
Contatti	standard
Grado di protezione	IP 44
Flangia	68x62 mm
Fori di fissaggio	53x47 mm
Inclinazione	20 °
Peso	143 g
Dichiarazione di conformità	CN,CQC

Disegni e dimensioni



Disegno 1 MB 231	Amp. Poli	16		32	
		2	3	2	3
Dim. in mm	a	68	68	68	68
	b	62	62	62	62
	c	42	42	42	42
	d	53	53	53	53
	e	47	47	47	47
	f	4,5	4,5	4,5	4,5
	g.	8	8	8	8
	g.1	2	2	2	2
	h	72	72	72	72
	k	32	32	32	32
	l	55	55	55	55
Sezione conduttore da a mm ²		4	4	4	4
		-10	-10	-10	-10