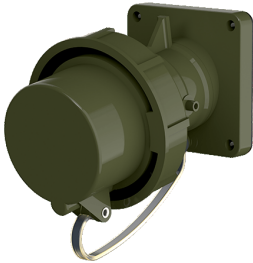


Spina da pannello TM

Articolo 24210

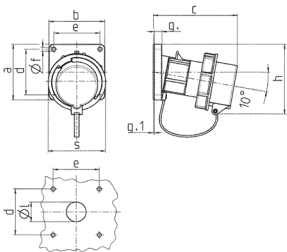


- morsetti a vite
- portacontatti con elevata resistenza termica
- contatti nichelati
- con coperchio protettivo
- (forma BP)

Specifiche tecniche

Corrente	16 A
Poli	3 p
Voltaggio	230 V
Posizioni orologio	6 h
Hertz	50-60 Hz
Tecnologie di collegamento	morsetti a vite
Contatti	standard
Grado di protezione	IP 67
Peso	230 g
Dichiarazione di conformità	DE, VDE

Disegni e dimensioni



Disegno	Amp.	16			32			63		
		Poli		3	4	5	3	4	5	
2 MB 62										
Dim. in mm		a	b	c	d	e	f	g	g.1	h
		85	85	85	85	85	108	108	108	101
		85	85	85	85	85	101	101	101	132
		132	132	131	131	137	164	164	164	70
		70	70	70	70	70	85	85	85	70
		70	70	70	70	70	77	77	77	6,3
		6,3	6,3	6,3	6,3	6,3	6,5	6,5	6,5	11
		11	11	11	11	11	12	12	12	2
		2	2	2	2	2	2	2	2	100
		100	107	108	108	111	130	130	130	70
		70	87	94	94	102	114	114	114	30
		30	30	30	30	30	40	40	40	1
		1	1	2,5	2,5	2,5	6	6	6	-2,5
		-2,5	-2,5	-6	-6	-6	-16	-16	-16	
Sezione conduttore da a mm ²										