

## Presa da pannello TM Articolo 23293A

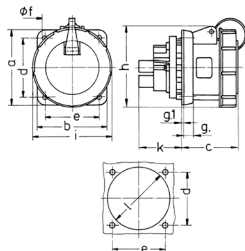


- morsetti a vite
- portacontatti con elevata resistenza termica
- contatti nichelati
- dritta
- (forma AS)

### Specifiche tecniche

Corrente	32 A
Poli	3 p
Voltaggio	230 V
Posizioni orologio	6 h
Hertz	50-60 Hz
Tecnologie di collegamento	morsetti a vite
Contatti	portacontatti altamente resistenti al calore, contatti nichelati
Grado di protezione	IP 67
Flangia	85x75 mm
Fori di fissaggio	60x60 mm
Peso	281 g

### Disegni e dimensioni



Disegno 1 MB 217/1	Amp. Poli	16		32		63	
		3	5	3	5	5	5
Dim. in mm	a	75	75	85	85	107	107
	b	75	75	75	75	100	100
	c	60	60	67	73	82	82
	d	60	60	60	60	85	85
	e	60	60	60	60	77	77
	f	5,5	5,5	5,5	5,5	6,5	6,5
	g	8	8	8	8	12	12
	g-1	2	2	2	2	2	2
	h	81	95	95	106	115	115
	i	70	88	94	102	114	114
	k	26	27	34	34	55	55
	l	52	57	58	65	88	88
Sezione conduttore da a mm <sup>2</sup>		1,5	1,5	2,5	2,5	6	6
		-4	-4	-10	-10	-25	-25