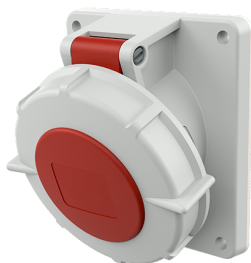


## Presa da pannello Articolo 2317

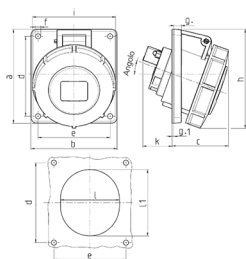


- morsetti a vite
- portacontatti con elevata resistenza termica
- contatti nichelati
- inclinazione a 20°
- le prese sono predisposte per l'installazione di un contatto ausiliario

## Specifiche tecniche

|                             |  |
|-----------------------------|--|
| Corrente                    | 32 A   |
| Poli                        | 7 p  |
| Voltaggio                   | 400 V  |
| Posizioni orologio          | 6 h  |
| Hertz                       | 50-60 Hz   |
| Tecnologie di collegamento  | morsetti a vite  |
| Contatti                    | portacontatti altamente resistenti al calore, contatti nichelati |
| Grado di protezione         | IP 67  |
| Flangia                     | 100x92 mm  |
| Fori di fissaggio           | 85x77 mm   |
| Inclinazione                | 20 °   |
| Peso                        | 372 g  |
| Dichiarazione di conformità | CN,CQC   |

## Disegni e dimensioni



| Disegno                     | Amp. | 16  | 32  |
|-----------------------------|------|-----|-----|
| 1 MB 251                    | Poli | 7   | 7   |
| Dim. in mm                  | a    | 100 | 100 |
|                             | b    | 92  | 92  |
|                             | c    | 62  | 66  |
|                             | d    | 85  | 85  |
|                             | e    | 77  | 77  |
|                             | f    | 5,5 | 5,5 |
|                             | g    | 8   | 8   |
|                             | g.1  | 2   | 2   |
|                             | h    | 105 | 113 |
|                             | i    | 96  | 110 |
|                             | k    | 39  | 54  |
|                             | l    | 65  | 72  |
|                             | l1   | 72  | 85  |
|                             | α    | 20° | 20° |
| Sezione conduttore da a mm² |      | 1,5 | 2,5 |
|                             |      | -4  | -10 |