

Spina da parete

Articolo 2167

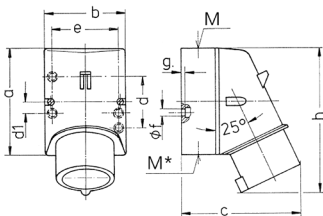


- morsetti a vite
- portacontatti con elevata resistenza termica
- contatti nichelati
- ingresso cavo possibile anche dal retro
- nella parte inferiore dell'involucro è presente un'incisione per la frattura

Specifiche tecniche

Corrente	32 A
Poli	7 p
Voltaggio	400 V
Posizioni orologio	6 h
Hertz	50-60 Hz
Tecnologie di collegamento	morsetti a vite
Contatti	contatti nichelati, portacontatti altamente resistenti al calore
Grado di protezione	IP 44
Peso	430 g
Dichiarazione di conformità	CN,CQC

Disegni e dimensioni



Disegno	Amp.	16	32
2 MB 147	Poli	7	7
Dim. in mm	a	100	128
	b	75	84
	c	110	135
	d	—	—
	d1	10,5	11
	e	59	68
	f	5	5,3
	g	4	4
	h	135	170
	M	20	32
	M*	20 (chiuso) apribile	2x25 (chiuso) apribile
Cavo fino a mm di Ø		15	18
Sezione conduttore		1	2,5
da a mm²		—2,5	—4