

## Spina da parete Articolo 21369

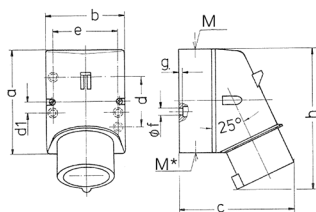


- morsetti a vite
- portacontatti con elevata resistenza termica
- contatti nichelati
- per apparecchi ingresso cavo possibile anche dal retro
- nella parte inferiore dell'involucro è presente un'incisione per la frattura

## Specifiche tecniche

Corrente	32 A
Poli	5 p
Voltaggio	400 V
Posizioni orologio	6 h
Hertz	50-60 Hz
Tecnologie di collegamento	morsetti a vite
Contatti	contatti nichelati, portacontatti altamente resistenti al calore
Grado di protezione	IP 44
Peso	365 g
Dichiarazione di conformità	DE, VDE, CN, CQC

## Disegni e dimensioni



Disegno 2 MB 32	Amp. Poli	16			32		
		3	4	5	3	4	5
Dim. in mm	a	87	100	100	128	128	128
	b	64	75	75	84	84	84
	c	93	106	110	133	133	135
	d	40	—	—	—	—	—
	d1	—	10,5	10,5	11	11	11
	e	50,5	59	59	68	68	68
	f	4,5	5	5	5,3	5,3	5,3
	g	4	4	4	4	4	4
	h	122	133	135	169	169	170
	M	20	20	20	32	32	32
	M*	1x20 (chiuso) apribile			2x25 (chiuso) apribile		
Cavo fino a mm di Ø		15	15	15	18/25	18/25	18/25
Sezione conduttore da a mm²		1	1	1	2,5	2,5	2,5
		-2,5	-2,5	-2,5	-6	-6	-6