

## Presa da pannello Articolo 206A

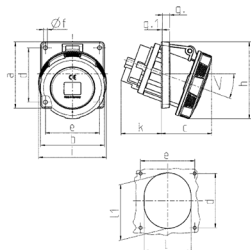


- morsetti a vit
- X-CONTACT®
- 63 A inclinazione a 20°
- 125 A inclinazione a 15°
- prodotti con contatto pilota su richiesta

## Specifiche tecniche

Corrente	63 A
Poli	4 p
Voltaggio	500 V
Posizioni orologio	7 h
Hertz	50-60 Hz
Tecnologie di collegamento	morsetti a vite
Contatti	X-CONTACT®
Grado di protezione	IP 67
Flangia	110x106 mm
Fori di fissaggio	85x77 mm
Inclinazione	20 °
Peso	207 g
Dichiarazione di conformità	DE, VDE, CN, CQC

## Disegni e dimensioni



1 MB 298 1 MB 601	Amp. Poli	63			125		
		3	4	5	3	4	5
Dim. in mm	a	110	110	110	114	114	114
	b	106	106	106	110	110	110
	c	85	85	85	75	75	75
	d	85	85	85	90	90	90
	e	77	77	77	90	90	90
	f	6,2	6,2	6,2	6,2	6,2	6,2
	g	12	12	12	13	13	13
	g.1	2	2	2	2	2	2
	h	128	128	128	133	133	133
	i	113	113	113	126	126	126
	k	67	67	67	103	103	103
	l	92	92	92	94	94	94
	l1	98	98	98	107	107	107
	<	20°	20°	20°	15°	15°	15°
Sezione conduttore da a mm <sup>2</sup>		6	6	6	25	25	25
		-25	-25	-25	70	70	70