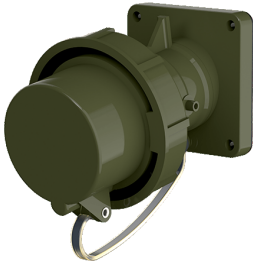


Spina da pannello TM

Articolo 20461

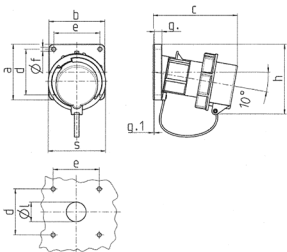


- morsetti a vite
- portacontatti con elevata resistenza termica
- contatti nichelati
- con coperchio protettivo (forma BP)

Specifiche tecniche

Corrente	16 A
Poli	5 p
Voltaggio	400 V
Posizioni orologio	6 h
Hertz	50-60 Hz
Tecnologie di collegamento	morsetti a vite
Contatti	standard
Grado di protezione	IP 67
Peso	290 g
Dichiarazione di conformità	DE, VDE

Disegni e dimensioni



Disegno 2 MB 62	Amp.	16			32			63		
		Poli	3	5	3	4	5	3	4	5
Dim. in mm	a	85	85	85	85	85	108	108	108	
	b	85	85	85	85	85	101	101	101	
	c	132	132	131	131	137	164	164	164	
	d	70	70	70	70	70	85	85	85	
	e	70	70	70	70	70	77	77	77	
	f	6,3	6,3	6,3	6,3	6,3	6,5	6,5	6,5	
	g.	11	11	11	11	11	12	12	12	
	g.1	2	2	2	2	2	2	2	2	
	h	100	107	108	108	111	130	130	130	
	s	70	87	94	94	102	114	114	114	
	l	30	30	30	30	30	40	40	40	
Sezione conduttore da a mm ²		1	1	2,5	2,5	2,5	6	6	6	
		-2,5	-2,5	-6	-6	-6	-16	-16	-16	