

## Pres a da parete

### Articolo 1832

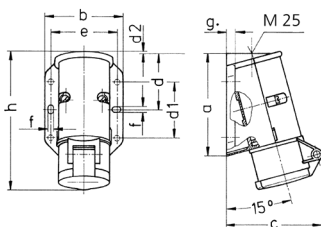


- morsetti a vite
- fissaggio dall'esterno
- un ingresso cavi dall'alto e uno cieco (da tagliare) sul retro

## Specifiche tecniche

Corrente	16 A
Poli	3 p
Vtaggio	20-25 V
Hertz	50-60 Hz
Tecnologie di collegamento	morsetti a vite
Contatti	standard
Grado di protezione	IP 44
Peso	209 g

## Disegni e dimensioni



Disegno 1 MB 294	Amp. Poli	16		32	
		2	3	2	3
Dim. in mm	a	96	96	96	96
	b	73	73	73	73
	c	90	90	90	90
	d	53	53	53	53
	d1	52	52	52	52
	d2	2	2	2	2
	e	62	62	62	62
	f	5,3	5,3	5,3	5,3
	g	8	8	8	8
	h	129	129	129	129
Sezione conduttore da a mm <sup>2</sup>		4	4	4	4
		—10	—10	—10	—10