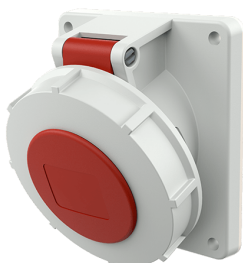


## Presa da pannello con TwinCONTACT Articolo 1803

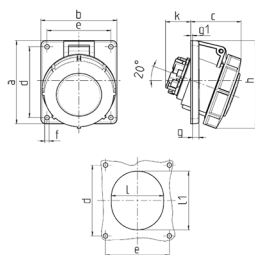


- sistema di fissaggio senza viti dotato di morsetti di collegamento con scatto a molla
- adatta al proseguimento linea
- inclinazione a 20°
- le prese sono predisposte per l'installazione di un contatto ausiliario

### Specifiche tecniche

|                             |                          |
|-----------------------------|--------------------------|
| Corrente                    | 32 A                     |
| Poli                        | 3 p                      |
| Voltaggio                   | 400 V                    |
| Posizioni orologio          | 9 h                      |
| Hertz                       | 50-60 Hz                 |
| Tecnologie di collegamento  | senza vite - TwinCONTACT |
| Contatti                    | standard                 |
| Grado di protezione         | IP 67                    |
| Flangia                     | 100x92 mm                |
| Fori di fissaggio           | 85x77 mm                 |
| Inclinazione                | 20 °                     |
| Peso                        | 257 g                    |
| Dichiarazione di conformità | DE, VDE, CN, CQC         |

### Disegni e dimensioni



| Disegno<br>1 MB 466                        | Amp.<br>Poli | 16   |     |     | 32  |     |     |
|--|--------------|------|-----|-----|-----|-----|-----|
|  |              | 3    | 4   | 5   | 3   | 4   | 5   |
| Dim. in mm                                 | a            | 73,5 | 100 | 100 | 100 | 100 | 100 |
|  | b            | 64   | 92  | 92  | 92  | 92  | 92  |
|  | c            | 52   | 60  | 62  | 66  | 66  | 66  |
|  | d            | 60   | 85  | 85  | 85  | 85  | 85  |
|  | e            | 52   | 77  | 77  | 77  | 77  | 77  |
|  | f            | 5,5  | 5,5 | 5,5 | 5,5 | 5,5 | 5,5 |
|  | g            | 7    | 8   | 8   | 8   | 8   | 8   |
|  | g-1          | 2    | 2   | 2   | 2   | 2   | 2   |
|  | h            | 84   | 100 | 106 | 109 | 109 | 113 |
|  | k            | 31   | 31  | 31  | 44  | 44  | 54  |
|  | l            | 52   | 55  | 65  | 70  | 70  | 73  |
|  | l1           | 60   | 63  | 72  | 82  | 82  | 85  |
| Sezione conduttore<br>da a mm <sup>2</sup> |              | 1,5  | 1,5 | 1,5 | 2,5 | 2,5 | 2,5 |
|  |              | -4   | -4  | -4  | -6  | -6  | -6  |