

Presa da pannello con TwinCONTACT

Articolo 1706

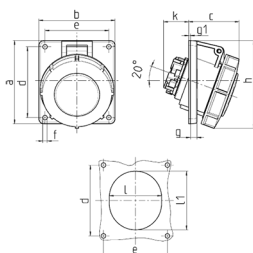


- sistema di fissaggio senza viti dotato di morsetti di collegamento con scatto a molla
- adatta al proseguimento linea
- inclinazione a 20°

Specifiche tecniche

Corrente	16 A
Poli	4 p
Voltaggio	50-500 V
Posizioni orologio	10 h
Hertz	100-300 Hz
Tecnologie di collegamento	senza vite - TwinCONTACT
Contatti	standard
Grado di protezione	IP 67
Flangia	100x92 mm
Fori di fissaggio	85x77 mm
Inclinazione	20 °
Peso	168 g

Disegni e dimensioni



Disegno 1 MB 466	Amp. Poli	16			32		
		3	4	5	3	4	5
Dim. in mm	a	73,5	100	100	100	100	100
	b	64	92	92	92	92	92
	c	52	60	62	66	66	66
	d	60	85	85	85	85	85
	e	52	77	77	77	77	77
	f	5,5	5,5	5,5	5,5	5,5	5,5
	g	7	8	8	8	8	8
	g-1	2	2	2	2	2	2
	h	84	100	106	109	109	113
	k	31	31	31	44	44	54
	l	52	55	65	70	70	73
	l1	60	63	72	82	82	85
Sezione conduttore da a mm ²		1,5	1,5	1,5	2,5	2,5	2,5
		-4	-4	-4	-6	-6	-6