

## Pres a da pannello SCHUKO®

Articolo 17002

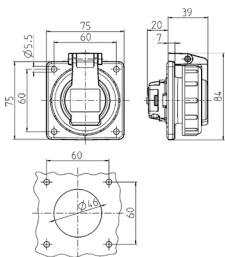


- morsetti a innesto
- coperchietto a baionetta incernierato
- flangia quadrata
- quattro fori di fissaggio

## Specifiche tecniche

Corrente	16 A
Poli	2 p+T
Voltaggio	230 V
Tecnologie di collegamento	morsetti a innesto
Contatti	standard
Grado di protezione	IP 68
Chiusura di sicurezza	false
Flangia	75x75 mm
Fori di fissaggio	60x60 mm
Peso	108 g
Dichiarazione di conformità	DE, VDE

## Disegni e dimensioni



Disegno  
1 MB 627

Dim. in mm